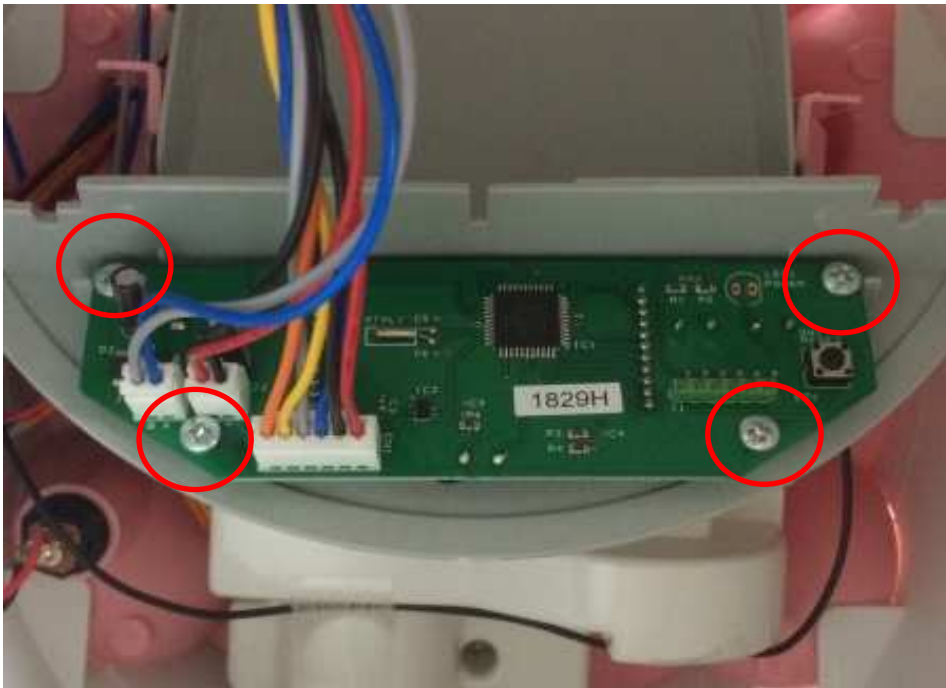


ルスモ L-AF130 基板交換手順

- ①フードタンクを外す
- ②操作パネルを止めている2本のネジを外す



- ③基板が止まっている4本のネジを外す
- ④ケーブル端子を外す(外す際はコードを引っ張らず、コード側の白い端子を引っ張ること)



- ⑤基板を交換し4本のねじを取り付ける(ねじ止めが緩いとスイッチの効きが悪くなるので注意)
- ⑥ケーブル端子を向きを間違えないようにして奥まで差し込む

写真の向きでのコードの並び順

端子1		端子2		端子3		
グレー	青	赤	黒	オレンジ	～	赤

- ⑦本体に取り付ける